

遊佐町 橋梁長寿命化修繕計画



2023年3月



山形県 遊佐町 地域生活課



1. 長寿命化修繕計画の目的

1) 背景

【遊佐町の地理】

遊佐町は山形県の最北端に位置し、西に庄内砂丘を隔て日本海、北は秀峰鳥海山を境に秋田県に接し、東は出羽丘陵に囲まれ、南は酒田市に接しております。

【遊佐町の環境】

日本海と鳥海山、出羽丘陵に囲まれているため、一般に多雨多湿の海洋性気候に支配されており、冬季は北西の季節風が強く、しばしば地吹雪に見舞われる強風寒冷地帯に位置します。海岸線に近い箇所に位置している橋梁は塩害による劣化を考慮した管理が必要です。雪国山形の中では比較的降雪量は少なく、冬期閉鎖区間や凍結抑制剤の散布路線はありません。

【遊佐町の現状】

本町は 2022 年現在で、117 橋の橋を管理しており、このうち、このうち、建設後 50 年を経過する高齢化橋梁は、40 橋で全体の 34% を占めております。このまま架替えを行なわなければ、20 年後にはこの割合が 88 橋、75% に倍増します。

老朽化が進むこのような中、これまでの「傷んでから治す、対症療法的な修繕」をこのまま行っていくと、近い将来には大規模な修繕・架け替えの一時的集中により維持管理コストが急激に増加し、適切な維持管理が困難になり、道路の安全性が低下することが懸念されます。



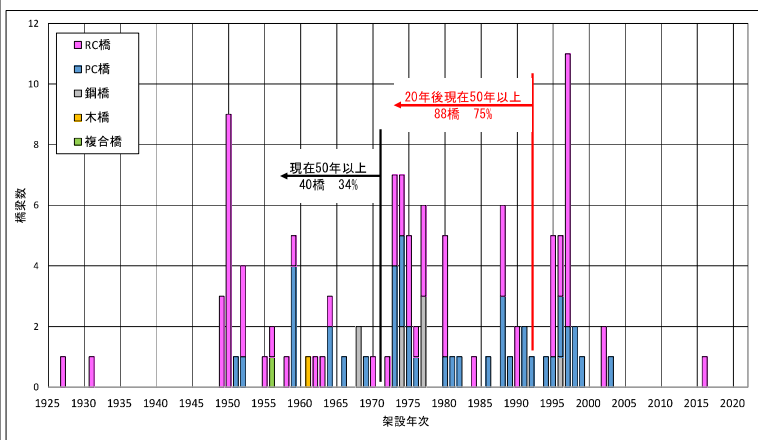
▲遊佐町の位置



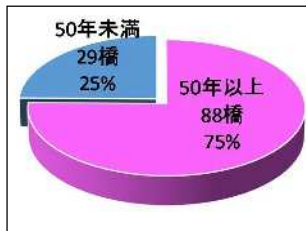
【現在】

■ 50年以上

■ 50年未満



▲架設年別の橋梁数・橋種の内訳



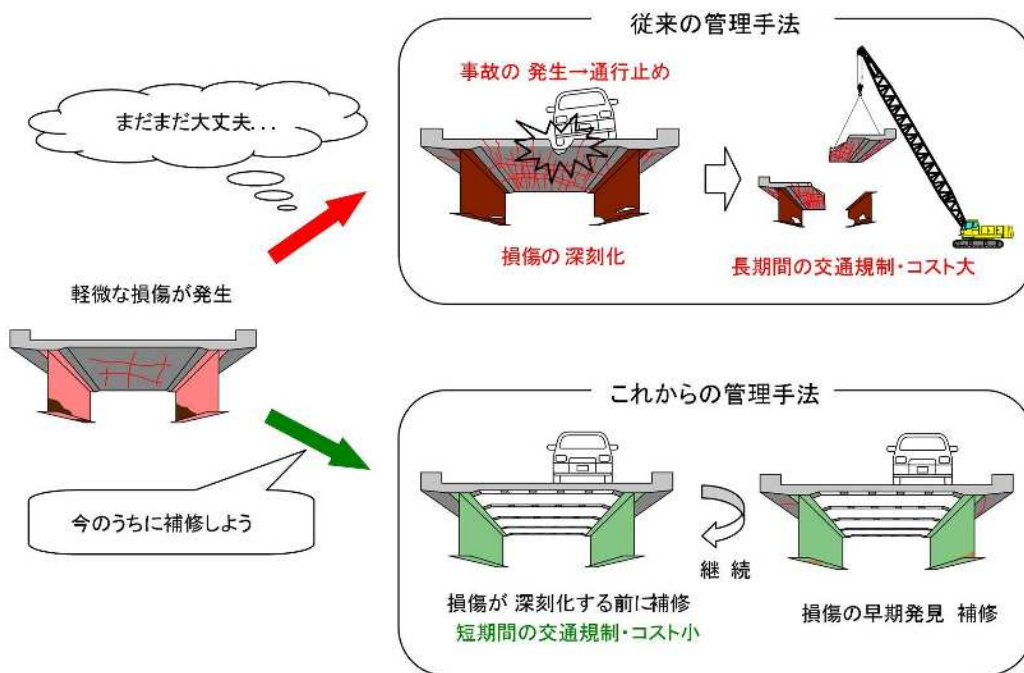
【20年後】

▲高齢化橋梁の推移

2)目的

このような背景から、限られた予算の中で道路の安全・安心を確保し、将来的な維持管理費の縮減を図るため、これまでの「傷んでから治す、対症療法的な修繕^{※1}」から、「傷みの小さいうちから計画的に治す、予防保全的な修繕^{※2}」への移行や効率的な新技術を活用することでコスト縮減を図り、1橋1橋に対して最適な維持管理方針^{※3}を設定し、予算の平準化を図ることを目的として、長寿命化修繕計画^{※4}を策定します。

- ※1 対症療法的な修繕 ; 損傷が進行した後にその都度必要な対策を行うこと。
- ※2 予防保全的な修繕 ; 損傷が進行する前に未然に対策を行うこと。
- ※3 最適な維持管理方針 ; 維持管理にメリハリをつけるため、橋の周辺状況や規模に応じた管理を実施していくこと。
- ※4 長寿命化修繕計画 ; 点検結果に基づき、維持管理方法・補修方法や架替え及び点検の時期を定めた計画。



▲管理手法のイメージ

2. 長寿命化修繕計画の対象橋梁

橋梁長寿命化修繕計画は、2018 年度及び 2021 年度に実施した橋梁点検の結果をもとに全管理橋梁 117 橋を対象に計画を策定しました。

3. 健全度の把握及び日常的な維持管理に関する基本的な方針

1)健全度の把握の基本的な方針

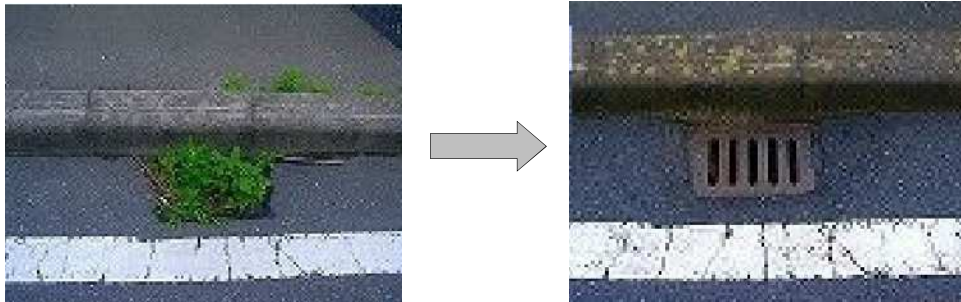
橋梁の健全度の把握は、橋梁の架設年次や立地条件を十分把握した上で山形県の「橋梁点検要領(案)」等に基づき 5 年に 1 度定期点検を実施します。また 4 回/月に道路パトロールを実施します。

- ・職員または専門家による定期点検(1 回/5 年)
- ・専門家による橋梁診断(定期点検後；1 回/5 年)
診断は、対策区分として橋梁ごとに対策の必要性の判定をします。
- ・専門家による詳細点検・調査(橋梁診断後に異常が認められた場合)

※この際、町職員も同行して状況の把握と点検・調査に関する知識の向上に努めます。

2)日常的な維持管理に関する基本的な方針

橋を良好な状態に保ち、通行の安全を確保するために、道路パトロールに合わせた状況把握、除草、排水柵の清掃などを実施します。また、担当職員については、山形県等が主催する橋梁点検や橋梁補修に関する講習会等に参加し、劣化や点検方法に関する知識や見識を深め、日常管理に役立てていきます。



▲排水柵の清掃前(左)と清掃後(右)

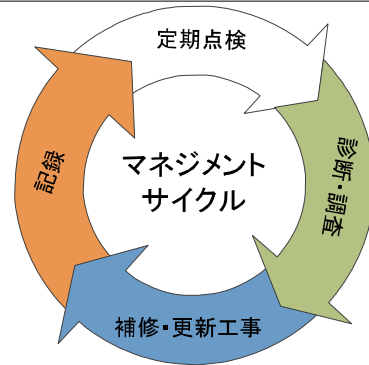
3)緊急時の点検に関する基本的な方針

地震などの災害時には、町職員が緊急パトロールを実施し、応急復旧（段差の改善など）の対応をします。

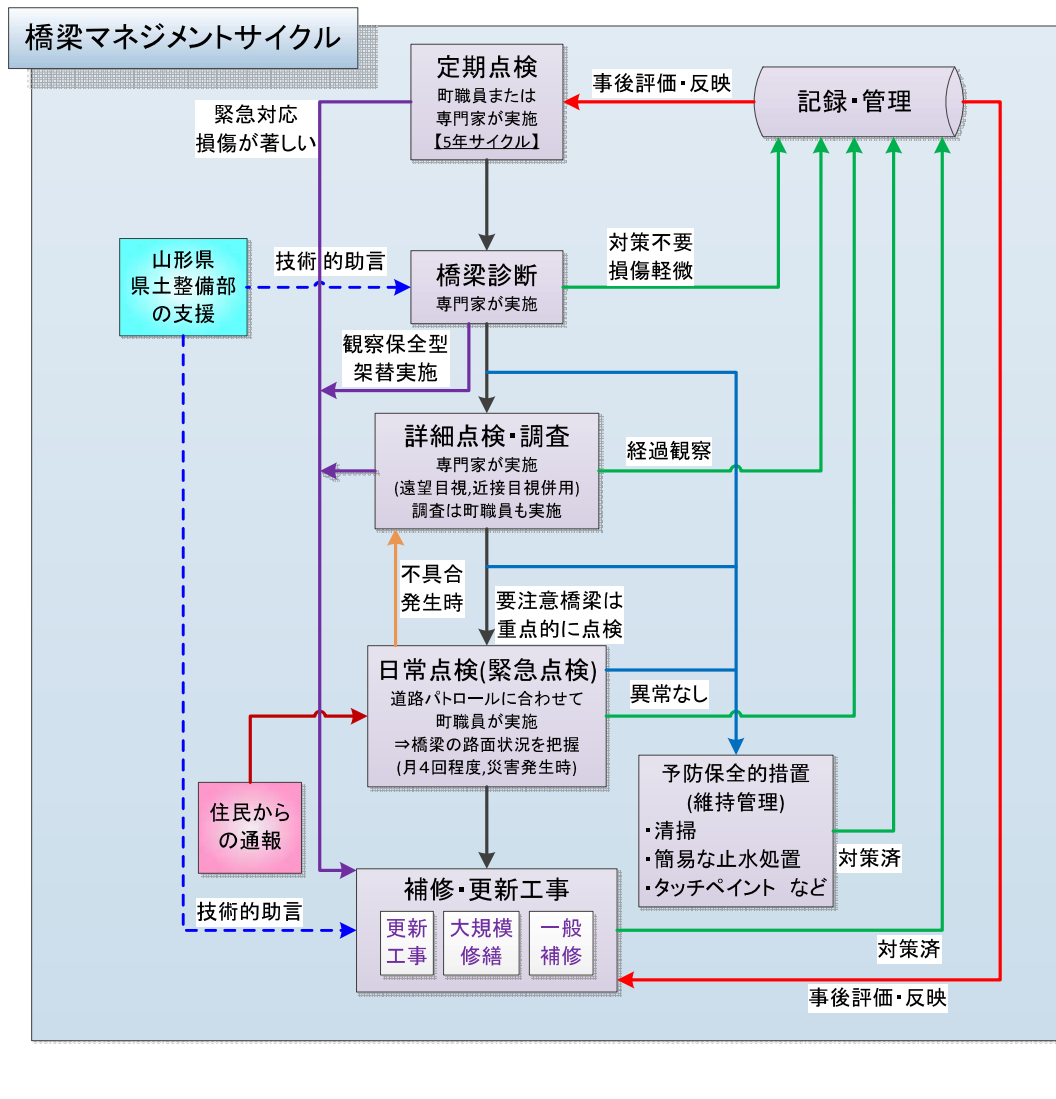
4)その他機関、住民との連携、住民からの通報制度

頻繁に通行する橋の異常を見つけた場合の通報先を住民に広く認識してもらうために、町のホームページを活用して情報提供などをお願いする広報活動を行っております。

- 点検・診断・補修・記録の橋梁マネジメントサイクルを定着させ、効率的かつ効果的な維持管理を継続していきます。
- 実施した事業記録を蓄積し、定期的に事後評価を行い、合理的な計画となるように改善を行っていきます。
- 点検サイクルにあわせ5年ごとに適宜見直しを行います。



▲マネジメントサイクルのイメージ



4. 対象橋梁の長寿命化及び修繕・架替えに係る費用の縮減に関する基本方針

1) 橋梁毎の維持管理方針

橋の周辺状況や規模に応じた管理を実施し、橋の長寿命化と長期的な補修・架替えにかかるコストの縮減・平準化を図っていきます。

① 主要橋梁； 予防保全型管理（28 橋）

⇒橋長 15m以上のコンクリート橋や鋼橋、通行不能となった場合に道路網に支障をきたし、大規模な修繕や架替えにかかわる費用が高価であることから、劣化が進行する前に小規模な補修工事を短いサイクルで行う『予防保全型管理』を実施していきます。概ね、100 年程度の供用を目標に管理を実施していきます。

※重点管理橋梁；(4 橋)

主要橋梁のうち孤立集落にかかる橋梁、塩害橋、橋長 100m 以上の橋梁については、架替えや大規模修繕が難しく、周囲に与える影響が大きいことから、予防保全処置を積極的に実施する重点的な管理を実施していきます。原則架け替えは行いません。



▲月光川大橋
(橋長 135.00m)
孤立橋梁, 特殊橋梁



▲西浜橋
(橋長 142.14m)
耐候性鋼材, 塩害地域



▲文殊1号橋
(橋長 133.5m)
長大橋

② 通常管理橋梁； 対症療法型管理（26 橋）

⇒橋長 15m未満の橋梁、大規模な修繕の費用が比較的安価であり、損傷の深刻化による交通障害が発生しにくい橋梁は、当面は損傷が進行した後に状況に応じた応急処置により対応する『対症療法型管理』を実施していき、将来は予防保全型管理に移行していきます。概ね 70 年程度の供用を目標に管理を実施していきます。

③ その他の橋梁； 観察保全型管理（59 橋）

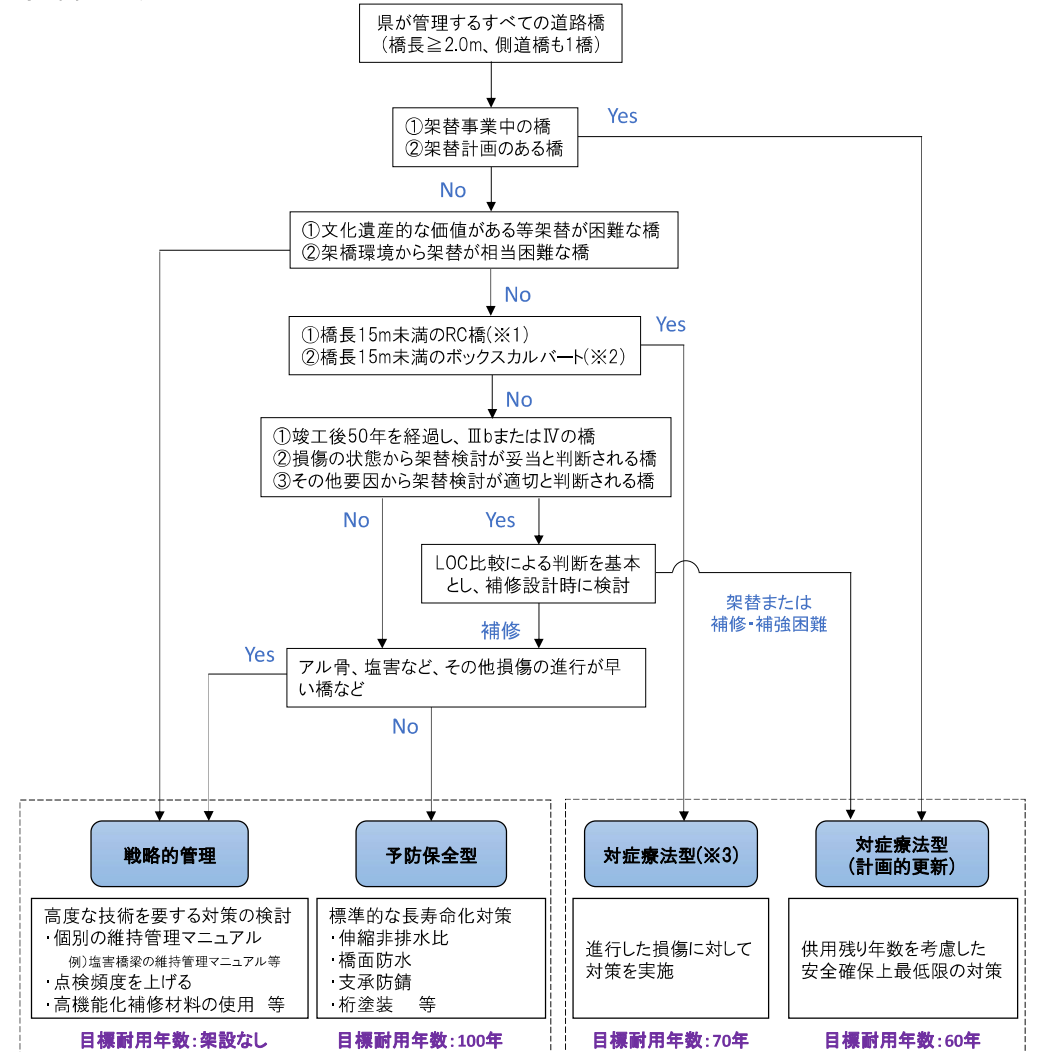
⇒5m未満のコンクリート橋、BOX カルバート、パイルベント橋台を有する橋梁。

耐久性、耐震性に問題の生じやすい橋梁や、橋長 5m未満の架替えにかかわる費用が安価な橋梁は、定期点検により損傷状況を把握しつつ、適宜架替えを行う『観察保全型管理』を実施していきます。概ね 60 年程度の供用を目標に管理をしていきます。

2) 架橋条件を考慮した維持管理方針

塩害地域に位置している橋梁、または塩害の恐れのある橋梁については、損傷具合に応じて『コンクリート塗装』や『断面修復』等を実施し、将来的な維持管理コストの縮減を図ります。また、劣化原因の多くは「水」であり、特に建設後経過年数が長い橋梁は「水処理が不十分」であることが多いため、防水対策を徹底し、将来的な維持管理コストの縮減を図ります。

3) 管理区分の設定フロー



(特殊要因への対策が必要な橋は、対症療法的な管理手法となる場合もある。)

(但し、側道橋については、本橋の取扱いも考慮して区分すること。)

※1 H14示方書以降の設計の橋は除く

※2 道路土工カルバート工指針(H21版)以降に設計された、また特に予防保全型として取扱う必要があると管理者が判断したものは除く

※3 対症療法型の橋でも、「架替検討が必要な橋」の考え方に準じて、適宜「対症療法型(計画的更新)」に移行する

4) 小規模橋梁の架替え方針(橋長 10m程度未満の小規模橋梁)

- ・劣化が進行している小規模な橋梁(橋長 10m 程度未満)については、補修をこまめに行っていくのではなく、積極的にボックスカルバートへの架替えを検討します。
- ・特に、小規模なボックスカルバートは比較的安価に架替えができ、シンプルな構造のため維持管理が容易となることから維持管理コストの縮減が期待できます。
- ・東北地方太平洋沖地震においても、地震や津波による損傷を受けた事例が少なかったため、耐震性の向上も期待できます。

5. 計画の概要

1) 計画内容

○ 橋梁点検の診断結果

点検結果を診断し、補修の必要がある橋梁について、損傷の進行度合い、橋の重要度から補修の時期や内容を決定しました。

・緊急措置段階；1 橋（※現在、通行止め規制を実施中）

構造物の機能に支障が生じている、又は生じる可能性が著しく高く、緊急に措置を講ずべき状態。

・早期措置段階；14 橋

構造物としての機能（主として道路橋としての構造安全性）に支障が生じる可能性があり、早期に措置を講ずべき状態。

道路橋としての構造安全性への影響はないが、主要部材の損傷を助長する可能性、又は次回点検までに道路管理瑕疵が問われる可能性があり、早期に措置を講ずべき状態。

早期に修繕が必要な損傷



▲支承の腐食



▲橋脚のひびわれ



▲横桁の腐食

・予防保全段階；54 橋

構造物の機能に支障が生じていないが、予防保全の観点から措置を講ずることが望ましい状態。

・健全；48 橋

構造物の機能に支障が生じておらず、措置の必要がない状態。

○ 修繕を実施する橋梁の優先順位

・最新の点検結果から、主要な部材の損傷が激しく、通行に支障をきたす恐れのある橋梁から修繕を実施します。

・損傷の状態が同程度の場合には、緊急輸送道路に指定されている橋梁や孤立集落にかかる橋梁の修繕を優先します。

・道路パトロール等により、早急な対応が必要となった橋梁については、通常維持工事による応急対策、または点検強化により対応します。

6. 新技術の活用

新技術の活用を積極的に行うことで定期点検及び修繕措置の高度化、効率化を図ります。
新技術の活用目標としては、令和9年度までに管理する橋梁のうち、2橋で新技術を活用し、従来の維持管理費から約150万円の事業費の縮減を目標に実施します。

7. 集約化・撤去

建設当初からの土地利用の変化などから今後の利用者が減少する橋梁や、近隣に代替可能な橋梁に対して集約化・撤去を検討します。また利用形態から通行を歩行者に限定するなどの機能転換も併せて検討し、今後、橋梁の老朽化に伴い増加する維持管理費の縮減を図ります。

なお、集約化・撤去に関しては、周辺の地域住民の意見や撤去前に通行止め期間を設定し、撤去後の影響を十分に考慮したうえで実施します。

令和9年度までに管理する橋梁のうち、1橋の集約化・撤去を目標に従来の維持管理費（点検費＋修繕費等）から約10,200万円の事業費の縮減を目指します。

8. 維持管理費用（コスト）の縮減

新技術の活用や集約化・撤去を積極的に実施することで作業の効率化を図り、維持管理費（点検費＋修繕費）の縮減を図ります。

令和9年度までに従来の維持管理費から約10,350万円の維持管理費用（コスト）の縮減を目標に実施します。

9. 対象橋梁ごとの概ねの次回点検時期及び修繕内容・時期又は架替え時期

R4年度遊佐町 橋梁長寿命化修繕計画 年次計画（巻末資料）に示す内容で実施致します。なお、補修・架替え計画は、最新の点検やパトロール結果を踏まえ、随時見直しを行います。

10. 橋梁長寿命化修繕計画による効果

遊佐町が管理する橋梁について、点検結果を基に予算シミュレーションを行い、今後 50 年間の将来の維持管理費予測を行ないました。

シミュレーションは本町の置かれている課題を考慮し、以下の点に留意して行いました。

課題

- ・小規模な橋梁が多いため、すべての橋梁に対して一律に予防保全的な修繕を実施しても、コスト削減効果が低く、架け替え時期が一齐に来るため、単年度の予算が大きくなり、対応ができなくなる恐れがあります。
- ・一方、橋長 100m を超える長大橋もあることから、大規模修繕や架け替えの際に、突出した予算を確保しなければならない恐れがあります。

留意点

- ・小規模な橋梁に対しては適宜架け替えを進めていくことで、架け替え時期をずらし、コストを平準化いたします
- ・大規模な橋梁に対しては、積極的に予防保全的な対策を実施し、原則架替は行わない管理を実施していきます。

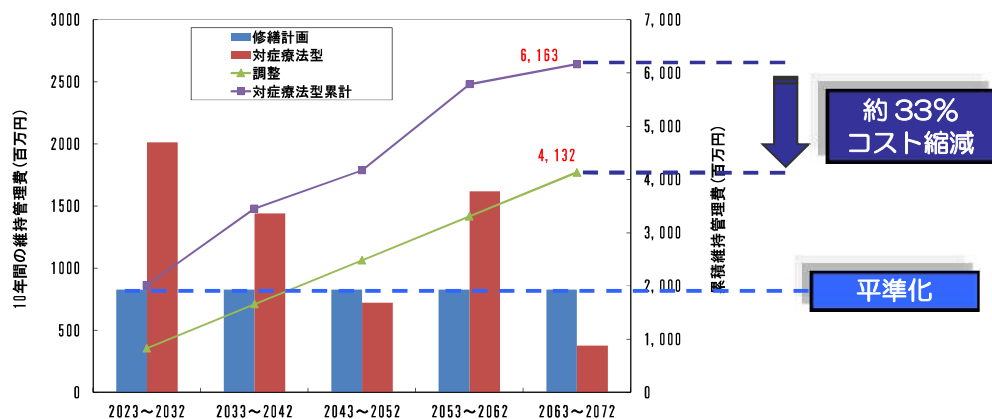
○長期的なコスト削減効果

橋梁条件、規模に適したメリハリのある管理を実施していくことで、

今後 50 年間の維持管理費は **61.6 億円⇒41.3 億円(▲20.3 億円)**となり、従来の管理手法に比べて約 33%の削減効果が見込まれます。

○ 予算の平準化

コスト削減を図るとともに、架替えにかかわる費用が高い主要橋梁を早期に修繕し、長寿命化し、小規模な橋梁に対しては適宜架替えを実施していくことで、架替えが集中する時期を長期的に平準化することができ、厳しい予算の中で計画的な修繕を行なう事が可能となります。



▲今後 50 年間の維持管理費の比較

11. 卷末資料【遊佐町橋梁個別施設計画】

遊佐町橋梁個別施設計画

2022 年 12 月
遊佐町地域生活課

1. 対象施設

遊佐町が管理する橋梁は、2021年3月末時点で117橋（橋長2m以上15m未満は84橋、橋長15m以上は33橋）あり、建設後50年を経過する橋梁は40橋で全体の34%を占める。このまま架替を行わなければ、この割合が10年後には74橋・63%、20年後には88橋・75%まで増加し、老朽化が急速に進んでいく状況です。

2. 橋梁の維持管理に関する基本的な方針

「山形県橋梁点検要領（令和4年3月）」に基づき、5年に1回の頻度で近接目視による定期点検を実施し、健全性を4段階で判定します。橋梁ごとに対策の必要性を把握することで、点検・診断・補修・記録のメンテナンスサイクルを確立し、効率的かつ効果的な維持管理を継続していきます。

区分		状態	措置
I	健全	構造物の機能に支障が生じていない状態	監視や対策を行う必要のない状態
II	予防保全段階	構造物の機能に支障が生じていないが、予防保全の観点から措置を講ずることが望ましい状態	状況に応じて監視や対策を行うことが望ましい状態
III	早期措置段階	構造物の機能に支障が生じる可能性があり、早期に措置を講ずべき状態	早期に監視や対策を行う必要がある状態
IV	緊急措置段階	構造物の機能に支障が生じている、又は生じる可能性が著しく高く、緊急に措置を講ずべき状態	緊急に対策を行う必要がある状態

3. 対策の基本方針

橋長15m以上の橋梁は修繕や更新時の費用が高価になるため、劣化が進行する前に小規模な補修工事を計画的に実施する「予防保全型」で管理をします。橋長15m未満の橋梁は修繕費用が比較的安価となるため、損傷が進行したあとに措置を実施する「対症療法型」で管理をします。特に橋長10m程度未満の小規模橋梁については、維持管理が容易なボックスカルバートへの架け替えを積極的に検討します。

また、利用状況の変化等から利用者が減少する橋梁については集約化・撤去を検討し、維持管理費の縮減を図ります。

なお、修繕や定期点検においては、コスト縮減や作業の効率化を図るため、新技術の活用を積極的に検討します。

4. 計画期間

5年に1回の定期点検サイクルを踏まえ、予防保全型、対症療法型の修繕等を考慮し、計画期間は、令和5年度～令和9年度までの5年とする。

5. 対策の優先順位の考え方

対策の優先順位は、点検結果に基づく橋梁の健全性のほか、各部材の重要度及び損傷度、緊急輸送道路等を考慮し、総合的に勘案して判断する。

6. 対策内容・実施時期・対策費用

各橋梁の対策内容等は次頁の点検計画・修繕計画に示す。

整理番号	橋梁番号	橋梁名称	フリガナ	路線名	所在地	形式	橋種	径間数	橋長(m)	幅員(m)	竣工年	経過年数	点検年度		診断結果		維持管理方針	主な修繕内容	修繕計画			次回点検予定
													1巡目	2巡目	1巡目	2巡目			※修繕費、対策完了年度等は見込みのため、変更となる場合があります			
																			概算修繕費(百万円)	対策着手年度	対策完了年度	
1	0001	三上橋	ミカミバシ	遊佐・稲川・丸子線	山形県遊佐町小原田	床版橋(RC)	RC	1	3.90	6.50	1979	40	2016	2021	I a	I a	観察保全型管理	次回点検以降に実施				2026
2	0004	宮富橋	ミヤトミバシ	宮田・富岡・中山線	山形県遊佐町宮田	T桁(PC)	PC	1	7.30	6.00	1982	37	2016	2021	II	II	対症療法型	次回点検以降に実施				2026
3	0005	樽川橋	タルガワバシ	宮田・富岡・中山線	山形県遊佐町直世	カルバート(RC)	RC	1	2.90	6.25	1966	53	2016	2021	I a	II	観察保全型管理	次回点検以降に実施				2026
4	0008	百々沢橋	モモサワバシ	畑・藤井・金俣線	山形県遊佐町白井新田	床版橋(RC)	RC	1	4.50	5.05	1993	26	2016	2021	I a	I a	観察保全型管理	次回点検以降に実施				2026
5	0009	岩野橋	イワノバシ	畑・藤井・金俣線	山形県遊佐町白井新田	床版橋(PC)	PC	1	12.85	4.00	2006	13	2016	2021	I a	I a	対症療法型	次回点検以降に実施				2026
6	0010	大坪橋	オオツボバシ	京田・野沢・藤井線	山形県遊佐町野沢	カルバート(RC)	RC	1	3.80	9.55	1966	53	2016	2021	I a	II	観察保全型管理	次回点検以降に実施				2026
7	0011	101号橋	ヒャクイチゴウキョウ	京田・野沢・藤井線	山形県遊佐町野沢	カルバート(RC)	RC	1	7.20	5.00	1983	36	2016	2021	I a	I a	対症療法型	次回点検以降に実施				2026
8	0012	無名橋1号	ムメイキョウイチゴウ	中吉出・野沢線	山形県遊佐町吉出	床版橋(RC)	RC	1	2.30	8.04	1976	43	2016	2021	I a	I a	観察保全型管理	次回点検以降に実施				2026
9	0013	吉出橋	ヨシデバシ	中吉出・野沢線	山形県遊佐町吉出	カルバート(RC)	RC	1	2.36	6.50	1994	25	2016	2021	I a	I a	観察保全型管理	次回点検以降に実施				2026
10	0014	無名橋1号	ムメイキョウイチゴウ	杉沢本線	山形県遊佐町小原田	カルバート(RC)	RC	1	2.36	6.65	1970	49	2016	2021	I a	I a	観察保全型管理	次回点検以降に実施				2026
11	0016	51号橋	ゴジュウイチゴウキョウ	平津・鹿野沢・坂ノ下線	山形県遊佐町鹿野沢	カルバート(RC)	RC	1	2.83	7.01	1969	50	2016	2021	I a	I a	観察保全型管理	次回点検以降に実施				2026
12	0017	無名橋1号	ムメイキョウイチゴウ	平津・鹿野沢・坂ノ下線	山形県遊佐町上藤岡	床版橋(PC)	PC	1	4.00	9.00	1972	47	2016	2021	II	II	観察保全型管理	次回点検以降に実施				2026
13	0018	上藤岡橋	カミワラビオカバシ	平津・鹿野沢・坂ノ下線	山形県遊佐町上藤岡	カルバート(RC)	RC	1	2.45	9.80	1969	50	2016	2021	I a	I a	観察保全型管理	次回点検以降に実施				2026
14	0019	55号橋	ゴジュウゴゴウキョウ	平津・鹿野沢・坂ノ下線	山形県遊佐町大藤岡	床版橋(RC)	RC	1	4.00	7.35	1955	64	2016	2021	II	II	観察保全型管理	次回点検以降に実施				2026
15	0020	無名橋2号	ムメイキョウニゴウ	平津・鹿野沢・坂ノ下線	山形県遊佐町大藤岡	床版橋(RC)	RC	1	3.50	5.90	2001	18	2016	2021	II	II	観察保全型管理	次回点検以降に実施				2026
16	0021	37号橋	サンジュウナナゴウキョウ	蚕桑・杉沢・網取線	山形県遊佐町杉沢	カルバート(RC)	RC	1	3.00	6.30	1979	40	2016	2021	I a	I a	観察保全型管理	次回点検以降に実施				2026
17	0023	5号橋	ゴゴウキョウ	箕輪・赤坂線	山形県遊佐町直世	床版橋(RC)	RC	1	3.20	5.00	1983	36	2016	2021	II	II	観察保全型管理	次回点検以降に実施				2026
18	0025	無名橋1号	ムメイキョウイチゴウ	宮田・和田線	山形県遊佐町吉出	床版橋(RC)	RC	1	2.20	5.30	1983	36	2016	2021	I a	I a	観察保全型管理	次回点検以降に実施				2026
19	0026	100号橋	ヒャクゴウキョウ	広野・野沢線	山形県遊佐町野沢	床版橋(PC)	PC	1	5.00	5.80	1996	23	2016	2021	I a	II	対症療法型	次回点検以降に実施				2026
20	0028	96号橋	キュウジュウロクゴウキョウ	上吉出・中村線	山形県遊佐町吉出	カルバート(RC)	RC	1	2.50	5.00	1972	47	2016	2021	I a	I a	観察保全型管理	次回点検以降に実施				2026
21	0029	31号橋	サンジュウイチゴウキョウ	藤井・金俣線	山形県遊佐町吉出	カルバート(RC)	RC	1	2.93	4.37	2013	6	2016	2021	I a	I a	観察保全型管理	次回点検以降に実施				2026
22	0030	32号橋	サンジュウニゴウキョウ	藤井・金俣線	山形県遊佐町吉出	カルバート(RC)	RC	1	2.40	4.60	1964	55	2016	2021	I a	II	観察保全型管理	次回点検以降に実施				2026
23	0031	無名橋1号	ムメイキョウイチゴウ	藤井・金俣線	山形県遊佐町吉出	床版橋(PC)	PC	1	7.30	5.00	1970	49	2016	2021	II	II	対症療法型	次回点検以降に実施				2026
24	0033	56号橋	ゴジュウロクゴウキョウ	石辻・坂ノ下線	山形県遊佐町大藤岡	床版橋(PC)	PC	1	4.20	5.82	1973	46	2016	2021	I a	I a	観察保全型管理	次回点検以降に実施				2026
25	0034	無名橋1号	ムメイキョウイチゴウ	小野曾北線	山形県遊佐町吹浦	カルバート(RC)	RC	1	2.08	4.00	1993	26	2016	2021	I a	I a	観察保全型管理	次回点検以降に実施				2026
26	0035	無名橋2号	ムメイキョウニゴウ	小野曾北線	山形県遊佐町吹浦	カルバート(RC)	RC	1	1.91	4.00	1984	35	2016	2021	I a	I a	観察保全型管理	次回点検以降に実施				2026
27	0036	無名橋3号	ムメイキョウサンゴウ	小野曾北線	山形県遊佐町吹浦	カルバート(RC)	RC	1	2.15	4.50	1984	35	2016	2021	I a	I a	観察保全型管理	次回点検以降に実施				2026
28	0037	大日橋	ダイニチバシ	丸子・村中線	山形県遊佐町北目	床版橋(RC)	RC	1	4.09	3.90	1985	34	2016	2021	II	II	観察保全型管理	次回点検以降に実施				2026
29	0038	丸子東橋	マルコヒガシバシ	丸子東線	山形県遊佐町北目	カルバート(RC)	RC	1	2.10	7.00	1965	54	2016	2021	I a	I a	観察保全型管理	次回点検以降に実施				2026
30	0039	色田橋	イロタバシ	色田線	山形県遊佐町当山	カルバート(RC)	RC	1	2.55	5.40	1981	38	2016	2021	I a	I a	観察保全型管理	次回点検以降に実施				2026
31	0040	122号橋	ヒャクニジュウニゴウキョウ	宮下・北目線	山形県遊佐町北目	床版橋(RC)	RC	1	2.85	5.35	1966	53	2016	2021	I a	I a	観察保全型管理	次回点検以降に実施				2026
32	0043	138号橋	ヒャクサンジュウハチゴウキョウ	和田・下長橋線	山形県遊佐町遊佐	床版橋(RC)	RC	1	2.00	5.80	1959	60	2016	2021	II	III b	観察保全型管理	床版断面修復工	5	2022	2022	2026
33	0045	無名橋2号	ムメイキョウニゴウ	和田・下長橋線	山形県遊佐町遊佐	T桁(RC)	RC	1	5.00	16.30	1970	49	2016	2021	II	II	対症療法型	次回点検以降に実施				2026
34	0046	12号橋	ジュウニゴウキョウ	洗沢線	山形県遊佐町直世	カルバート(RC)	RC	1	2.64	5.00	1955	64	2016	2021	II	III b	観察保全型管理	床版断面修復工	5	2023	2023	2026
35	0047	29号橋	ニジュウキュウゴウキョウ	長坂団地線	山形県遊佐町白井新田	カルバート(RC)	RC	1	2.46	5.10	1969	50	2016	2021	II	II	観察保全型管理	次回点検以降に実施				2026
36	0048	30号橋	サンジュウゴウキョウ	長坂団地線	山形県遊佐町白井新田	床版橋(PC)	PC	1	12.00	5.07	1970	49	2016	2021	I a	II	対症療法型	次回点検以降に実施				2026
37	0052	地抜川橋	ジヌキガワバシ	野沢上線	山形県遊佐町野沢	鋼橋	鋼	1	12.00	5.00	1968	51	2016	2021	II	II	対症療法型	次回点検以降に実施				2026
38	0053	108号橋	ヒャクハチゴウキョウ	野沢堤防西線	山形県遊佐町野沢	桁橋(RC)	RC	1	4.54	4.22	1972	47	2016	2021	I a	II	観察保全型管理	次回点検以降に実施				2026
39	0056	無名橋1号	ムメイキョウイチゴウ	野沢堤防南線	山形県遊佐町野沢	床版橋(RC)	RC	1	2.20	2.75	1972	47	2016	2021	I a	I a	観察保全型管理	次回点検以降に実施				2026
40	0058	龍澤橋	タツザワバシ	野沢堤防東線	山形県遊佐町野沢	床版橋(PC)	PC	1	10.20	6.80	1960	59	2016	2021	I a	II	対症療法型	次回点検以降に実施				2026

※対策時期と内容は点検結果により随時更新していきます

整理番号	橋梁番号	橋梁名称	フリガナ	路線名	所在地	形式	橋種	径間数	橋長(m)	幅員(m)	竣工年	経過年数	点検年度		診断結果		維持管理方針	主な修繕内容	修繕計画			次回点検予定
													1巡目	2巡目	1巡目	2巡目			※修繕費、対策完了年度等は見込みのため、変更となる場合があります			
																			概算修繕費(百万円)	対策着手年度	対策完了年度	
41	0061	131号橋	ヒャクサンジュウイチゴウキョ	田子団地線	山形県遊佐町遊佐	床版橋(RC)	RC	1	2.30	7.40	1943	76	2016	2021	I a	I a	観察保全型管理	次回点検以降に実施			2026	
42	0062	無名橋1号	ムメイキョウイチゴウ	田子東線	山形県遊佐町遊佐	床版橋(RC)	RC	1	2.30	6.10	1966	53	2016	2021	I a	I a	観察保全型管理	次回点検以降に実施			2026	
43	0065	無名橋1号	ムメイキョウイチゴウ	藤井・蚕桑線	山形県遊佐町白井新田	カルバート(RC)	RC	1	2.84	5.00	1965	54	2016	2021	II	II	観察保全型管理	次回点検以降に実施			2026	
44	0066	蚕桑1号橋	サンソウイチゴウキョウ	蚕桑村中線	山形県遊佐町吉出	床版橋(RC)	RC	1	2.25	5.62	1970	49	2016	2021	I a	I a	観察保全型管理	次回点検以降に実施			2026	
45	0067	新藤橋	シンフジバシ	蚕桑村中線	山形県遊佐町吉出	床版橋(PC)	PC	1	12.00	4.30	1977	42	2016	2021	I a	I a	対症療法型	次回点検以降に実施			2026	
46	0068	33号橋	サンジュウサンゴウキョウ	臂曲線	山形県遊佐町吉出	カルバート(RC)	RC	1	2.00	7.60	1969	50	2016	2021	I a	I a	観察保全型管理	次回点検以降に実施			2026	
47	0069	無名橋1号	ムメイキョウイチゴウ	下タノ川線	山形県遊佐町遊佐	床版橋(RC)	RC	1	2.30	8.00	1970	49	2016	2021	II	II	観察保全型管理	次回点検以降に実施			2026	
48	0070	北谷地橋	キタヤチバシ	下野沢南線	山形県遊佐町野沢	カルバート(RC)	RC	1	3.70	5.60	1970	49	2016	2021	I a	I a	観察保全型管理	次回点検以降に実施			2026	
49	0071	深田橋	フカダバシ	下野沢南線	山形県遊佐町野沢	カルバート(RC)	RC	1	3.70	5.50	1970	49	2016	2021	I a	I a	観察保全型管理	次回点検以降に実施			2026	
50	0072	中吉出橋	ナカヨシデバシ	京田・舞台線	山形県遊佐町吉出	カルバート(RC)	RC	1	3.40	5.80	1970	49	2016	2021	I a	I a	観察保全型管理	次回点検以降に実施			2026	
51	0073	下タノ川橋	シタノカワバシ	下タノ川東線	山形県遊佐町遊佐	床版橋(RC)	RC	1	2.75	6.70	1970	49	2016	2021	I a	I a	観察保全型管理	次回点検以降に実施			2026	
52	0074	中谷地橋	ナカヤチバシ	大谷地南線	山形県遊佐町直世	床版橋(PC)	PC	1	13.53	5.50	1970	49	2016	2021	II	II	対症療法型	次回点検以降に実施			2026	
53	0075	出戸橋	デトバシ	西谷地線	山形県遊佐町菅里	桁橋(RC)	RC	1	10.00	6.50	1975	44	2016	2021	II	III b	対症療法型	断面修復工、伸縮装置交換工	10	2028	2028	2026
54	0077	五日町橋	イツカマチバシ	石田線	山形県遊佐町遊佐	床版橋(PC)	PC	1	7.40	3.70	1975	44	2016	2021	I a	I a	対症療法型	次回点検以降に実施			2026	
55	0078	無名橋1号	ムメイキョウイチゴウ	石田線	山形県遊佐町遊佐	カルバート(RC)	RC	1	2.90	6.19	1975	44	2016	2021	I a	I a	観察保全型管理	次回点検以降に実施			2026	
56	0080	139号橋	ヒャクサンジュウキウゴウキ	広表線	山形県遊佐町遊佐	桁橋(RC)	RC	1	3.00	5.50	1973	46	2016	2021	II	II	観察保全型管理	次回点検以降に実施			2026	
57	0081	道地橋	ドウチバシ	岩川・下小松線	山形県遊佐町岩川	カルバート(RC)	RC	1	5.05	3.59	1965	54	2016	2021	I a	I a	対症療法型	次回点検以降に実施			2026	
58	0083	無名橋1号	ムメイキョウイチゴウ	下小松・樋ノ口線	山形県遊佐町豊岡	カルバート(RC)	RC	1	2.40	5.00	1965	54	2016	2021	I a	II	観察保全型管理	次回点検以降に実施			2026	
59	0084	無名橋1号	ムメイキョウイチゴウ	上大内・水上線	山形県遊佐町豊岡	カルバート(RC)	RC	1	2.34	5.50	2012	7	2016	2021	I a	I a	観察保全型管理	次回点検以降に実施			2026	
60	0085	無名橋1号	ムメイキョウイチゴウ	上小松・下小松線	山形県遊佐町小松	床版橋(PC)	PC	1	7.30	5.10	1965	54	2016	2021	I a	I a	対症療法型	次回点検以降に実施			2026	
61	0086	上戸橋	カミトバシ	下当・下大内線	山形県遊佐町北目	カルバート(RC)	RC	1	4.40	9.70	1975	44	2016	2021	I a	II	観察保全型管理	次回点検以降に実施			2026	
62	0087	梁田橋	ハリタバシ	下当・下大内線	山形県遊佐町遊佐	カルバート(RC)	RC	1	5.80	13.20	1975	44	2016	2021	I a	I a	対症療法型	次回点検以降に実施			2026	
63	0088	稲荷橋	イナリバシ	下当・下大内線	山形県遊佐町小松	床版橋(PC)	PC	1	10.45	8.50	1975	44	2016	2021	I a	II	対症療法型	次回点検以降に実施			2026	
64	0089	船津田橋	フナツダバシ	下当・下大内線	山形県遊佐町野沢	カルバート(RC)	RC	1	5.80	9.90	1970	49	2016	2021	II	I a	対症療法型	次回点検以降に実施			2026	
65	0091	54号橋	ゴジュウヨンゴウキョウ	上小松・鹿野沢線	山形県遊佐町鹿野沢	床版橋(PC)	PC	1	5.30	6.50	1970	49	2016	2021	I a	II	対症療法型	次回点検以降に実施			2026	
66	0092	金亀橋	カナカメバシ	豊岡・平津線	山形県遊佐町鹿野沢	床版橋(PC)	PC	1	6.30	6.00	1970	49	2016	2021	I a	I a	対症療法型	次回点検以降に実施			2026	
67	0095	田中下橋	タナカシモバシ	杉沢北線	山形県遊佐町杉沢	床版橋(RC)	RC	1	4.40	5.40	1975	44	2016	2021	I a	II	観察保全型管理	次回点検以降に実施			2026	
68	0096	御園橋	ゴエンバシ	唐戸岩・鹿野沢線	山形県遊佐町鹿野沢	床版橋(RC)	RC	1	3.20	4.36	1975	44	2016	2021	II	II	観察保全型管理	次回点検以降に実施			2026	
69	0097	金比羅橋	コンビラバシ	唐戸岩・鹿野沢線	山形県遊佐町鹿野沢	床版橋(RC)	RC	1	4.00	5.30	1969	50	2016	2021	I a	I a	観察保全型管理	次回点検以降に実施			2026	
70	0098	大内橋	オオウチバシ	上大内・石辻線	山形県遊佐町豊岡	床版橋(RC)	RC	1	2.87	9.01	1968	51	2016	2021	II	II	観察保全型管理	次回点検以降に実施			2026	
71	0099	豊岡橋	トヨオカバシ	上大内・石辻線	山形県遊佐町豊岡	床版橋(PC)	PC	1	12.01	6.20	1966	53	2016	2021	II	II	対症療法型	次回点検以降に実施			2026	
72	0100	京田橋	キョウデンバシ	上大内・石辻線	山形県遊佐町豊岡	カルバート(RC)	RC	1	2.10	5.70	1970	49	2016	2021	II	I a	観察保全型管理	次回点検以降に実施			2026	
73	0102	無名橋1号	ムメイキョウイチゴウ	開畑中央線	山形県遊佐町杉沢	床版橋(RC)	RC	1	3.75	6.45	1982	37	2016	2021	I a	I a	観察保全型管理	次回点検以降に実施			2026	
74	0103	八面橋	ヤツメンバシ	上長橋線	山形県遊佐町小原田	カルバート(RC)	RC	1	3.40	8.80	1965	54	2016	2021	I a	I a	観察保全型管理	次回点検以降に実施			2026	
75	0104	神子免橋	ミコメンバシ	上長橋東線	山形県遊佐町小原田	桁橋(RC)	RC	1	4.60	6.80	1974	45	2016	2021	II	II	観察保全型管理	次回点検以降に実施			2026	
76	0105	菖蒲田橋	ショウブタバシ	上大内・大楯線	山形県遊佐町小松	床版橋(PC)	PC	1	7.30	5.50	1985	34	2016	2021	I a	I a	対症療法型	次回点検以降に実施			2026	
77	0106	大嶋橋	オオシマバシ	上大内・大楯線	山形県遊佐町小原田	カルバート(RC)	RC	1	3.36	3.90	1967	52	2016	2021	I a	I a	観察保全型管理	次回点検以降に実施			2026	
78	0107	落伏橋	オチフセバシ	箕輪・赤坂線	山形県遊佐町直世	桁橋(RC)	RC	1	7.10	5.50	1967	52	2016	2021	II	III b	対症療法型	断面修復工、伸縮装置交換工	10	2028	2028	2026
79	0108	千鶴橋	チヅルバシ	向田東西線	山形県遊佐町遊佐	床版橋(PC)	PC	1	9.40	9.40	1967	52	2016	2021	II	II	対症療法型	次回点検以降に実施			2026	
80	0109	無名橋1号	ムメイキョウイチゴウ	東宮田・京田線	山形県遊佐町宮田	カルバート(RC)	RC	1	3.70	6.80	1967	52	2016	2021	I a	II	観察保全型管理	次回点検以降に実施			2026	

※対策時期と内容は点検結果により随時更新していきます

整理番号	橋梁番号	橋梁名称	フリガナ	路線名	所在地	形式	橋種	径間数	橋長(m)	幅員(m)	竣工年	経過年数	点検年度		診断結果		維持管理方針	主な修繕内容	修繕計画			次回点検予定
													1巡目	2巡目	1巡目	2巡目			※修繕費、対策完了年度等は見込みのため、変更となる場合があります			
																			概算修繕費(百万円)	対策着手年度	対策完了年度	
81	0110	無名橋1号	ムメイキョウイチゴウ	田中西線	山形県遊佐町岩川	桁橋(RC)	RC	1	3.04	3.30	1966	53	2016	2021	II	I a	観察保全型管理	次回点検以降に実施				2026
82	0112	女鹿こ線道路橋	メガコセンドウロキョウ	三崎線	山形県遊佐町吹浦	アーチ(RC)	RC	1	4.62	5.20	1966	53	2018	2023	III	II	観察保全型管理	次回点検以降に実施				2026
83	8101	中谷地橋	ナカヤチバシ	箕輪・赤坂線	山形県遊佐町直世	床版橋(PC)	PC	3	23.00	3.33	1966	53	2016	2021	II	II	予防保全型	次回点検以降に実施				2026
84	8102	箕輪橋	ミノワバシ	箕輪・赤坂線	山形県遊佐町直世	I桁(鋼)	鋼	1	19.60	4.10	1974	45	2016	2021	II	III b	予防保全型	桁補強工、補強横桁交換工、再塗装工、 支承補修工、断面補修工、 伸縮装置交換工、排水装置補修工	80	2024	2026	2026
85	8103	中樽橋	ナカタルバシ	宮田・富岡・中山線	山形県遊佐町直世	床版橋(PC)	PC	1	27.50	4.50	1967	52	2016	2021	I b	II	予防保全型	次回点検以降に実施				2026
86	8104	宮田橋	ミヤタバシ	遊佐・稲川・丸子線	山形県遊佐町宮田	床版橋(PC)	PC	2	56.00	5.00	1967	52	2016	2021	I a	I a	予防保全型	次回点検以降に実施				2026
87	8105	出戸橋	デトバシ	松山・丸子・下当線	山形県遊佐町菅里	床版橋(PC)	PC	7	79.22	3.70	1970	49	2016	2021	III	III b	予防保全型	断面修復工、橋面防水工	30	2028	2031	2026
88	8106	丸子橋	マルコバシ	松山・丸子・下当線	山形県遊佐町北目	木製桁	木	4	34.04	4.40	1981	38	2016	2021	III	II	観察保全型管理	次回点検以降に実施				2026
89	8107	金杉橋	カナスギバシ	蚕桑・杉沢・網取線	山形県遊佐町吉出	桁橋(RC)	RC	10	100.00	3.90	1970	49	2016	2021	II	II	予防保全型	次回点検以降に実施				2026
90	8108	杉沢橋	スギサワバシ	蚕桑・杉沢・網取線	山形県遊佐町杉沢	床版橋(PC)	PC	2	20.50	4.00	1985	34	2016	2021	II	II	予防保全型	次回点検以降に実施				2026
91	8109	日の出橋	ヒノデバシ	杉沢本線	山形県遊佐町杉沢	T桁(PC)	PC	1	20.70	7.00	1968	51	2016	2021	II	II	予防保全型	次回点検以降に実施				2026
92	8110	広畑橋	ヒロハタバシ	畑・藤井・金俣線	山形県遊佐町北目	T桁(RC)	RC	3	30.06	3.93	1970	49	2016	2021	III	III b	対症療法型	断面修復工、伸縮装置交換工	640	2018	2025	2026
93	8111	月光川大橋	ガッコウガワオオハシ	金俣・三ノ俣線	山形県遊佐町吉出	トラス橋(鋼)	鋼	2	135.00	4.00	1985	34	2016	2021	II	III b	重点管理橋梁	再塗装工、支承補修工	80	2030	2031	2026
94	8112	西浜橋	ニシハマバシ	西浜・吹浦・小野曾線	山形県遊佐町吹浦	I桁(鋼)	鋼	6	142.14	3.36	1970	49	2016	2021	III	II	重点管理橋梁	次回点検以降に実施				2026
95	8113	田中橋	タナカバシ	杉沢西線	山形県遊佐町杉沢	箱桁(PC)	PC	1	21.50	4.00	1975	44	2016	2021	II	II	予防保全型	次回点検以降に実施				2026
96	8114	栄橋	サカエバシ	白木・宮海線	山形県遊佐町比子字白木1-1	木製桁+RC桁+T桁(RC)	複合	12	125.30	3.05	1969	50	2016	2021	IV	IV	対症療法型	集約化・撤去計画	737	2022	2031	2026
97	8116	野沢橋	ノザワバシ	野沢中線	山形県遊佐町野沢	床版橋(PC)	PC	4	17.35	3.82	1975	44	2016	2021	III	II	予防保全型	次回点検以降に実施				2026
98	8117	尻引橋	シリビキバシ	和田・下長橋線	山形県遊佐町吉出	T桁(RC)	RC	3	45.97	5.46	1975	44	2016	2021	III	III b	予防保全型	断面修復工、支承補修工	76	2020	2023	2026
99	8118	下洗沢橋	シモアライサワバシ	菅野谷地・中山線	山形県遊佐町北目	T桁(PC)	PC	1	31.80	4.00	1994	25	2016	2021	I a	II	予防保全型	次回点検以降に実施				2026
100	8119	石淵橋	イシブチバシ	石淵橋線	山形県遊佐町菅里	箱桁(PC)	PC	3	88.00	1.20	1972	47	2016	2021	I a	II	予防保全型	次回点検以降に実施				2026
101	8120	第2野沢橋	ダイニノサワバシ	京田・野沢・藤井線	山形県遊佐町野沢	床版橋(PC)	PC	1	14.50	3.71	1968	51	2016	2021	II	II	予防保全型	次回点検以降に実施				2026
102	8121	新田橋	シンデンバシ	出戸・北福樹線	山形県遊佐町江地	T桁(PC)	PC	1	22.60	3.70	1966	53	2016	2021	I a	II	予防保全型	次回点検以降に実施				2026
103	8122	物見跨道橋	モノミコドウキョウ	西浜・吹浦・小野曾線	山形県遊佐町吹浦	T桁(PC)	PC	1	18.50	5.75	1980	39	2016	2021	II	III a	予防保全型	断面修復工、伸縮装置交換工	10	2029	2029	2026
104	8123	第3野沢橋	ダイサンノザワバシ	野沢・舞台線	山形県遊佐町野沢	T桁(PC)	PC	1	15.72	5.00	1970	49	2016	2021	I a	II	予防保全型	次回点検以降に実施				2026
105	8124	神矢田橋	カミヤダバシ	下当・下大内線	山形県遊佐町北目	T桁(PC)	PC	1	39.80	8.75	1955	64	2016	2021	II	III b	予防保全型	断面修復工、伸縮装置交換工	15	2029	2029	2026
106	8125	清水田橋	シミズタバシ	向宮田・田地下線	山形県遊佐町江地	H桁(鋼)	鋼	1	22.60	6.00	1964	55	2016	2021	II	II	予防保全型	次回点検以降に実施				2026
107	8126	吹浦橋	フクラバシ	吹浦・石淵線	山形県遊佐町北目	T桁(PC)	PC	3	57.00	5.50	1965	54	2016	2021	II	III b	予防保全型	断面修復工、橋面防水工	30	2029	2030	2026
108	8127	中学橋	チュウガクバシ	出戸・南福樹線	山形県遊佐町江地	T桁(PC)	PC	1	22.30	7.00	1962	57	2016	2021	I a	II	予防保全型	次回点検以降に実施				2026
109	8128	歩々松風橋	ホホショウフウバシ	鳥海道の駅線	山形県遊佐町吹浦	床版橋(PC)	PC	1	24.76	3.00	1965	54	2016	2021	I b	I b	予防保全型	次回点検以降に実施				2026
110	8129	目倉神橋	メクラガミバシ	箕輪・樹川線	山形県遊佐町直世	H桁(鋼)	鋼	1	17.00	6.50	1965	54	2016	2021	II	III b	予防保全型	再塗装工、あて板補修工、支承補修工、 下部工断面補修工、伸縮装置交換工、高 欄交換工、地覆断面補修工、排水装置補 修工	90	2026	2027	2026
111	8130	ふれあい橋	フレアイバシ	江地線	山形県遊佐町江地	箱桁(PC)	PC	2	50.10	5.00	1975	44	2016	2021	II	II	予防保全型	次回点検以降に実施				2026
112	8131	直世橋	スグセバシ	目倉神・樽川線	山形県遊佐町直世	T桁(PC)	PC	1	32.85	7.00	1975	44	2016	2021	I b	II	予防保全型	次回点検以降に実施				2026
113	8132	江地橋	エジバシ	鞠沼・楸島線	山形県遊佐町江地	T桁(PC)	PC	2	50.10	7.00	1982	37	2016	2021	I a	II	予防保全型	次回点検以降に実施				2026
114	8133	文殊1号橋	モンジュイチゴウハシ	豊岡・平津線	山形県遊佐町吉出	桁橋(PC)	PC	5	133.50	6.00	1967	52	2016	2021	II	II	重点管理橋梁	次回点検以降に実施				2026
115	8134	文殊2号橋	モンジュニゴウハシ	豊岡・平津線	山形県遊佐町吉出	床版橋(PC)	PC	3	37.70	6.00	1980	39	2016	2021	II	II	予防保全型	次回点検以降に実施				2026
116	8135	北目橋	キタメバシ	宮田・富岡・中山線	山形県遊佐町富岡	I桁(鋼)	鋼	2	42.10	6.50	1980	39	2016	2021	I a	I b	予防保全型	次回点検以降に実施				2026
117	8136	西浜橋(歩道橋)	ニシハマバシ(ホドウキョウ)	西浜・吹浦・小野曾線	山形県遊佐町吹浦	I桁(鋼)	鋼	6	142.14	1.60	1980	39	2016	2021	III	II	重点管理橋梁	次回点検以降に実施				2026

※対策時期と内容は点検結果により随時更新してまいります